

BLVC: wie is er van ?

1. Wie voorziet een beloning (/ bonus) voor goed gedrag, en een bestraffing (/ malus) voor slecht gedrag ?
2. Wie gaat het gesprek aan met betrokkenen om anders te gaan werken in gebiedsbelang ?
3. Wie onderhoudt en monitort de uitgangspunten ?



**omgevings
formule**
Specialisten in BLVC coördinatie

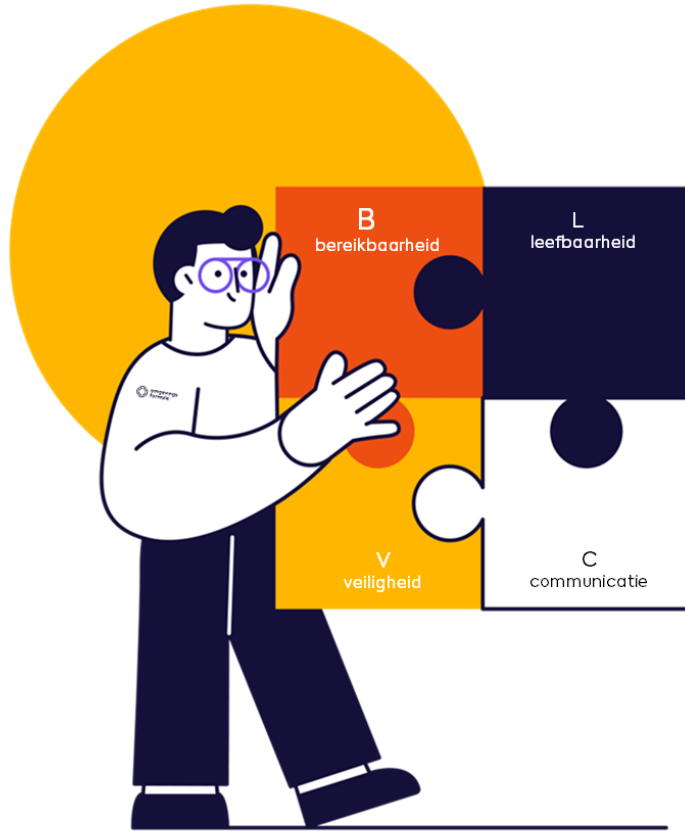


Wat kan, goede BLVC coördinatie, voorkomen ?



1. Verwijtbaar handelen
dood door schuld, doordat u de uitgangspunten niet (aantoonbaar) geverifieerd en onderhouden hebt
2. Melding
“gevecht” met de gsm opvolging verplicht
3. Planschade
aantoonbare schade dossier vorming tot 25K
4. Artikel 41
oppositie stelt kritische vraag, die bestuur dient te onderbouwen
5. Wet Openbaarheid Bestuur (WOBje)
hoe communiceer je over maatschappelijke gelden, rechtvaardig worden uitgegeven
6. Integriteit Onderzoek
is het besluit objectief uitgevoerd ? voorkom conflicterende belangen
7. Media
onrecht aan de kaak stellen publiek vaak zonder onderbouwing
8. Nadeelcompensatie
aantoonbare gederfde inkomsten voor winkeliers
9. Milieu delict
indien men géén emissie boekhouding kan laten zien.
10. Bezwaarschrift
afkoop t.b.v. vergunning bv. op grond geluid en trilling bouwbesluit 2012, artikel 8.3 (50 dagen)

Waar kan men BLVC coördinatie ervaren ?



Gebied - Station
<https://stationsdistrict.nijmegen.nl>



Gebied Centrum
<https://thebaantower.nl/>



Gebied Binckhorst
<https://projecten.denhaag.nl/>



Gebied - Arenapoort West
<https://www.amsterdam.nl/>



Gebied - Katendrecht
<https://www.woneninrotterdam.nl>



Gebied - Rivium
<https://het-nieuwe-rivium>



Gebied - Zuidas
<https://zuidas.nl/bouwprojecten/>



Gebied Centrum
https://We_bouwen_spuiboulevard



Gebied - Citycentrum
<https://citycentrum.nl/>



Gebied - Buyckslootmeerplein
<https://www.buikslotmeerplein/>



Gebied - Lijnbaan centrum
<https://hmcbouw.nl>



Gebied Station - Centrum
<https://knoopxl.nl>

BLVC uitgangspunten

Bereikbaarheid (/ Logistiek)

01. vervoersbewegingen
02. voorkeursroute
03. parkeren
04. bundeling
05. bouw –tijd en –overlast



Leefbaarheid

06. geluid en trilling
07. Bloktijden (/ inrit)
08. natuur
09. ondergrond
10. toegankelijkheid



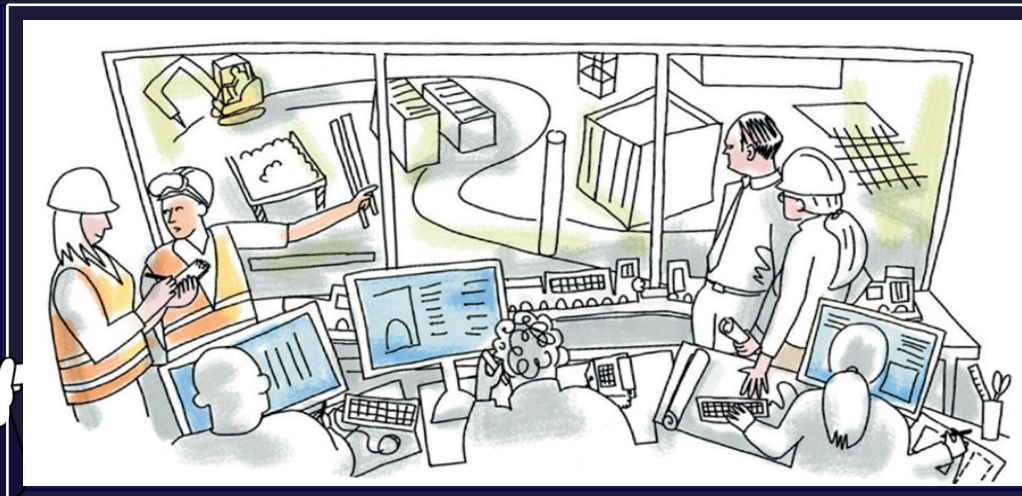
Veiligheid (/ Veiligheid)

11. verkeersmaatregelen
12. afgesloten bouwplaats
13. bouwveiligheidszones
14. luchtkwaliteit
15. vast aanspreekpunt



Communicatie (/ Omgeving)

16. meldingen
17. hinderkalender
18. straffen en beloningen
19. Instructies
20. participatie



Bereikbaarheid uitgangspunten



1. Vervoersbewegingen

Bij vergunningsaanvragen maken we een schatting van het aantal vervoersbewegingen van en naar de bouw. Aannemers maken een plan om bouwverkeer te beperken, bijvoorbeeld door te spreiden of te combineren.

2. Voorkeursroutes

Bouwverkeer maakt gebruik van de bestaande wegen en volgt voorkeursroutes via verkeersborden. Soms zijn er omleidingen of tijdelijke verkeersmaatregelen. Aannemers zorgen dat chauffeurs voorkeursroutes op tijd ontvangen. Deze kunnen namelijk veranderen door evenementen of wegwerkzaamheden.

3. Parkeren en laden en lossen

Parkeren mag alleen op afgesproken plekken. Laden en lossen gebeurt op de bouwplaats. Bouwbedrijven maken een parkeerplan, met hun ideeën over vervoersmiddelen, pakketleveringen en het ophalen en afzetten van medewerkers – inclusief klein gereedschap en materialen.

4. Transporten bundelen

Bouwprojecten hebben veel verschillende aannemers, leveranciers en verhuurders. Dit zorgt voor extra transporten van bouwmaterialen. Aannemers bundelen ritten en gebruiken verzamelpunten buiten het gebied. Ze mogen geen spullen opslaan buiten de bouwhekken. Hiervoor maken ze een plan van aanpak.

5. Aangepaste planning

Elke aannemer maakt een planning. Maar het kan zijn dat die niet goed aansluit op andere activiteiten in het gebied, zoals evenementen of treinvrije periodes. Als er andere activiteiten zijn, passen aannemers hun planning aan. Ze werken flexibel samen om overlast te beperken.

Leefbaarheid uitgangspunten

6. Geluid en trillingen

Er gelden landelijke geluids- en trillingsnormen en plaatselijke richtlijnen. Soms is een vergunning nodig. Bedrijven houden zich aan de geluidsnormen. Ze meten alles bovendien met een systeem en delen de informatie met de buurt. Ook doen ze er alles aan om overlast te verminderen.

7. Bloktijden

Volgens de Algemene Plaatselijke Verordening (APV) mogen bouwbedrijven werken van maandag tot en met zaterdag, tussen 07.00 en 19.00 uur. Voor werkzaamheden buiten deze tijden vragen bedrijven een vergunning aan. Tijdens bloktijden (08.00–09.00 en 16.00–18.00) verplaatsen ze geen materialen, machines of medewerkers.

8. Natuur

We volgen de richtlijnen uit de bomenposter 'Werken rond Bomen'. Als het nodig is, doen bedrijven onderzoek naar de omliggende natuur. Verder gebruiken ze de 'Toolbox Natuurinclusief Bouwen' en zetten ze hulpmiddelen in, zoals nestkasten, extra water en voeding voor bomen en planten en bescherming rondom bomen.

9. Ondergrond

We willen voorkomen dat vrachtwagens vastrijden, kantelen of andere problemen veroorzaken. Daarom is een stabiele ondergrond belangrijk. Bouwbedrijven zorgen voor een stevige ondergrond voor machines en voertuigen. Ook maken ze een plan voor onderhoud en herstel.

10. Toegankelijkheid

Volgens het VN-verdrag Handicap moet iedereen het gebied veilig kunnen bereiken. Ook mensen met een beperking of chronische aandoening. Aannemers doen een toegankelijkheidsscan. Ook nemen ze maatregelen, zoals extra signalen voor slechtzienden en een vlakke ondergrond voor rolstoelgebruikers en kinderwagens.



Veiligheid uitgangspunten



11. Verkeersmaatregelen

Bouwplaatsen krijgen borden en signalering. Hiervoor geven wij toestemming door de wegbeheerder voor een tijdelijke verkeersmaatregel. Bouwbedrijven vullen de BLVC-(snel)toets voor verkeersmaatregelen in. Ze geven aan wat ze doen en hoe ze zorgen voor een veilige uitvoering.

12. Afgesloten bouwplaats

Een bouwplaats heeft afsluitbare poorten, zodat het werkterrein duidelijk gescheiden is van de omgeving. Bouwbedrijven maken een perimeterplan. Hierin staat hoe ze het terrein veilig houden in alle bouwfasen.

13. Bouwveiligheidszones

Voor bouw- en sloopwerkzaamheden volgen we de Landelijke Richtlijn Bouw- en Sloopveiligheid en/of de richtlijnen van Nederlandse Vereniging Aannemers Funderingswerken. Bouwbedrijven maken een plan voor omgevingsveiligheid. Ze gebruiken bijvoorbeeld veilige hijsmethodes en extra beschermende maatregelen.

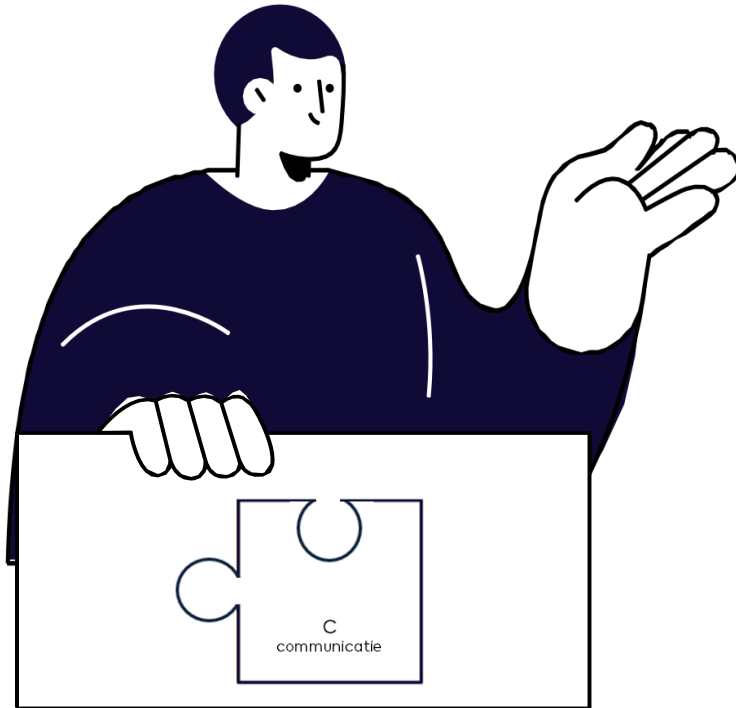
14. Luchtkwaliteit

We hanteren de regels voor Diesel Motoren Emissie (DME). Die regels helpen de lucht in de buurt schoner te maken. Bedrijven gebruiken schone machines en vullen een uitstootprognose in. Dit past bij het landelijk beleid emissieloos bouwen.

15. Vast aanspreekpunt

Soms is een Veiligheidscoördinator Directe Omgeving nodig als vast BLVC-aanspreekpunt. Dit bepalen we vanuit het Infoblad Veiligheid en Gezondheid. Bij risicovolle projecten benoemt het bouwbedrijf een vast aanspreekpunt. Deze persoon zorgt dat ze regels volgen.

Communicatie uitgangspunten



16. Meldingen

Vaak duurt het lang voordat de juiste persoon reageert op een vraag of melding. We willen de reactietijd verbeteren. Projectpartners reageren binnen twee werkdagen. Als het nodig is, ondernemen ze meteen actie. Is er twijfel? Dan beslist het BLVC-team.

17. Hinderkalender

Alle communicatie is transparant en toegankelijk, zodat de omgeving op de hoogte blijft en zich betrokken voelt. Projectpartners maken een online activiteitenkalender of hinderkalender. Waar mogelijk delen we achtergrondverhalen en extra informatie voor meer betrokkenheid.

18. Straffen en beloningen

We moedigen een veilig bouwproces aan. Projectpartners stellen een BLVC-handhavingsbeleid. Er zijn regels en straffen, zoals gele en rode kaarten. Ook zijn er beloningen, bijvoorbeeld bij minder uitstoot.

19. Instructies

Er worden tien gedragsregels voorzien voor chauffeurs, bouwvakkers en machinisten. Die zijn voor aannemers, onderaannemers en leveranciers. Bedrijven delen het toegangsbewijs met spelregels vooraf. Ook geven ze uitleg, bijvoorbeeld over de juiste route, goed afsluiten van de bouwplaats en hijsen op een veilige manier.

20. Participatie

De bouw zorgt voor hinder. Daarom willen we iets terugdoen voor de omgeving. Aannemers maken een plan voor maatschappelijke participatie. Bijvoorbeeld met kinderactiviteiten, rondleidingen of sponsoring van lokale acties.

Het werkproces achter BLVC coördinatie

Het integraal minimaliseren van arbeids-, vervoers- en hijs- bewegingen. Door dit voor aanvang voorspelbaar te maken, en tijdens de uitvoering te monitoren. Op basis van de sociale acceptatie, van alle betrokkenen.

4T aansprakelijkheden

bereikbaarheid
leefbaarheid
veiligheid
communicatie

X

5B mobiliteitsproces

berekenen
beïnvloeden
begeleiden
bewijzen
bespreken

= tot 80%

5O stakeholders

overheden
opdrachtgevers
opdrachtnemers
onderaannemers
omgeving

X

5M bewegingen

materialen materieel
medewerkers
mindset
maatschappij

minder en schonere bewegingen

minder hindermeldingen
minder files en stagnatie
minder emissie
minder ongevallen
minder handling
minder kosten

BLVC coördinatie



1. Generiek kader

Met een vertaling van landelijk-, provinciaal- en regionaal beleid.
Wat niet standaard voorzien is in het Besluit bouwwerken leefomgeving (Bbl)

2. Inspiratie

Waarom zouden aannemers zich hier aan moeten conformeren, in het belang van de maatschappij?
Publiekrechtelijk via omgevings-, wegenverkeers- en klimaat- wet.
Privaatrechtelijk via inschrijving (EMVI) of realisatieovereenkomst (SOK/ ROK)

3. Rapportage

Wat constateren we in de praktijk aan afwijkingen.
Welke opvolgacties zijn hiervoor genomen.

4. Planvorming

Welke wijzigingen ontstaan tijdens de uitvoering in de openbare ruimte.
Welke werkmethodeken zijn anders als aanvankelijk bedacht?

5. Tafel

Bespreek de uitgangspunten met alle uitvoerende betrokkenen.
Dus niet alleen de bouwers, slopers, maar ook de onderhouds-, evenementen- en ondergrondse- diensten in de openbare ruimte.

6. Inspectie

Toon het leiderschap aan, op de tien spelregels.
Wie is beloont voor goede ideeën (bonus), en wie is bestraft.

7. Afwijking

Hoe maken we dit proces opschaalbaar in andere gebieden.
Hoe krijgen we dit overdraagbaar naar andere functionarissen en afdelingen

BLVC coördinatie samenvatting

1- Omheining

Elke werkruimte wordt 24/7 afgescheiden en consequent (automatisch) gesloten (ongeacht werkzaamheden).
Maximaal tijd om bouw op- of af- te rijden, bedraagt 2 minuten



2- Bufferen, overslaan, parkeren

In de basis aan de rand van de stad (/ industrie terreinen).
Op afroep, de laatste kilometers stapvoets de stad in rijden.
Optionele mogelijkheden worden aangegeven, incl. faciliteiten (bouwhub/ parcelbox/ deelfietsen etc.)



3- Vaste routen

Alle betrokkenen dienen aangereikte routen te volgen.
Elk bouwwerk voorziet een "last mile" variant in haar plan, met een (zo mogelijk) gesplitste in- en uitgaande route



4- Verkeersregelaars

Bij meer als 2 vrachten gemiddeld per uur, voorziet bouw een verkeerregelaar per weggedeelte



5- Emissie

De routen raken de zero emissie zone. Het gebied zit binnen de 25 kilometer van een Natura 2000 gebied.
Iedereen heeft een inspanning om zo schoon mogelijk te werken



6- Geluid en trilling

Indien machine, truck of bus niet gebruikt wordt, altijd motoren uit. En waar mogelijk werkmethode aanpassen, minder verkassen/ geluids- en trillings- arm etc.



7- Tijdelijke Verkeers Maatregelen (TVM)

Indien u langer als 3 minuten, stoep/ fietspad of weg blokkeert
behoeft u een TVM aan te vragen
Twee weken voor aanvang met vooraankondiging.



8- Algemene Plaatselijke Vergunningen (APV)

Indien u na 19.00 uur of voor 7.00 uur, of op zon- en feest- dagen
wenst te werken, dient u vooraf toestemming aan te vragen en
de omgeving te informeren



9- Venstertijden

Op werkdagen tussen 7.30 en 9.30 uur en tussen 16.00-18.00 uur
dient u het aantal vervoersbewegingen aantoonbaar te
minimaliseren (/ te voorkomen)



10- Los liggende materialen

Buiten de hekken mag niets opgeslagen worden.
En los liggende items dienen verwijderd te worden.



BLVC rapportages

Fraaie voorbeelden van BLVC beheersing :



Eerste bouwomheining geplaatst conform 'Nijmeegse richtlijn perimeter'



Speciaal ontwikkeld 'crashdeck' om vallende objecten te voorkomen op perron/ passant



Kortere hinderoverlast, door een snellere fundatie methode langs het spoor



Synergie zoeken: integrale regie van een evenement , versus integrale regie van vele bouwgerelateerde werkzaamheden
Denk aan telystemen, inzet drones, inzet intelligente apps, toepassen bypasses etc. (crowd- en traffic- management)



Foto 268: ontbrekend hekwerk langs fietspad



Foto 270: wildparkeren buiten de hekken



Foto 272: ontbrekende tvm en hekken



Foto 274: wildparkeren



Foto 269: ontbrekende omheining rond werkvak



Foto 271: zonder begeleiding achteruit rijden



Foto 273: foute route verlengde pendelbus



Foto 275: wildpolslag

Locatie	Fietstunnel	Bevoegd gezag	Contactpersoon	Bereikbaar op
Tunnelweg			Niels Bisseling	06 - 51786546
Geconstateerd feit:	Omschrijving: Ontbrekende hekken Wildparkeren	Door: BLVC coördinator	Categorie: Verkeersveiligheid	Week: 22
Verbetervoorstel:	Foto 259 Foto 260	Door: BLVC coördinator	Openbare veiligheid	Week: 22
Ondernomen actie:	Deeling BLVC tafel bespreken			01-07-2025

Locatie	Stationsweg	Bevoegd gezag	Contactpersoon	Bereikbaar op
Mathon v. Schaecks			Sander Driessen	
Geconstateerd feit:	Omschrijving: Open werkterrein Parkeren in de openbare ruimte wildparkeren	Door: BLVC coördinator BLVC coördinator	Categorie: Niet demarqueerd werkterrein Wildparkeren Verkeers veiligheid	Week: 22 22 24
Verbetervoorstel:	Foto 248+249	Door: BLVC coördinator	Openbare veiligheid verkeers veiligheid	Week: 24
Foto 261 + 262	Constatering gestuurd ter optimalisatie in de organisatie Stopverbod met handhaving initiëren.	BLVC coördinator		24
Ondernomen actie:	Deeling BLVC tafel bespreken			01-07-2025

Locatie	Stationsweg	Bevoegd gezag	Contactpersoon	Bereikbaar op
PHS			Jeroen Wigman	06-43051549
Geconstateerd feit:	Omschrijving: Waarschuwings markering ontbreekt Perronruimte beperkt Gebodsbord zonder hek Open valnet gescheurd ornamant	Door: BLVC coördinator BLVC coördinator BLVC coördinator	Categorie: Toegankelijkheid Crowd management Onduidelijk	Week: 22 22 22
Verbetervoorstel:	Foto 240+241	Door: BLVC coördinator	Toegankelijkheid	Week: 24
Foto 242 + 243	Graag in heroverweging nemen, om val- & struikelgevaar te voorkomen	BLVC coördinator		24
Foto 245	Graag in heroverweging nemen, hoe deze benodigde werkruimte geminimaliseerd kan worden	BLVC coördinator	Crowd management	24
Foto 263	Verboden toegang voor publiek, demarqueren met hek Geheel verwijderen of geheel Valveiligheid voorzien	BLVC coördinator	Omgevingsveiligheid	24
Ondernomen actie:	Deeling BLVC tafel bespreken			01-07-2025

Locatie	Mathon v Schaecksingel	Bevoegd gezag	Contactpersoon	Bereikbaar op
Rambla			Anton de Klein	06 - 52513599
Geconstateerd feit:	Omschrijving: Obstatels in de openbare ruimte (Valkhof museum, Keti Koti) Stilstaande bussen en auto's Omgevallen hekken	Door: BLVC coördinator UBoerder PHS	Categorie: Verkeersveiligheid Openbare veiligheid	Week: 25 26
Verbetervoorstel:	Foto 264 + 265	Door: Omgevingsmanager	Verkeersveiligheid	Week: 25
Foto 266	Vooraf aanmelden TVM, om raakvlakken te toetsen	Technisch manager	Verkeersveiligheid	25
Foto 267	Intussen stopverbod geregeld, maar geen (extra) handhaving hekken meteen recht gezet	Toezichthouder	Openbare veiligheid	26
Ondernomen actie:	Deeling BLVC tafel bespreken			01-07-2025



Wat gaat goed ?

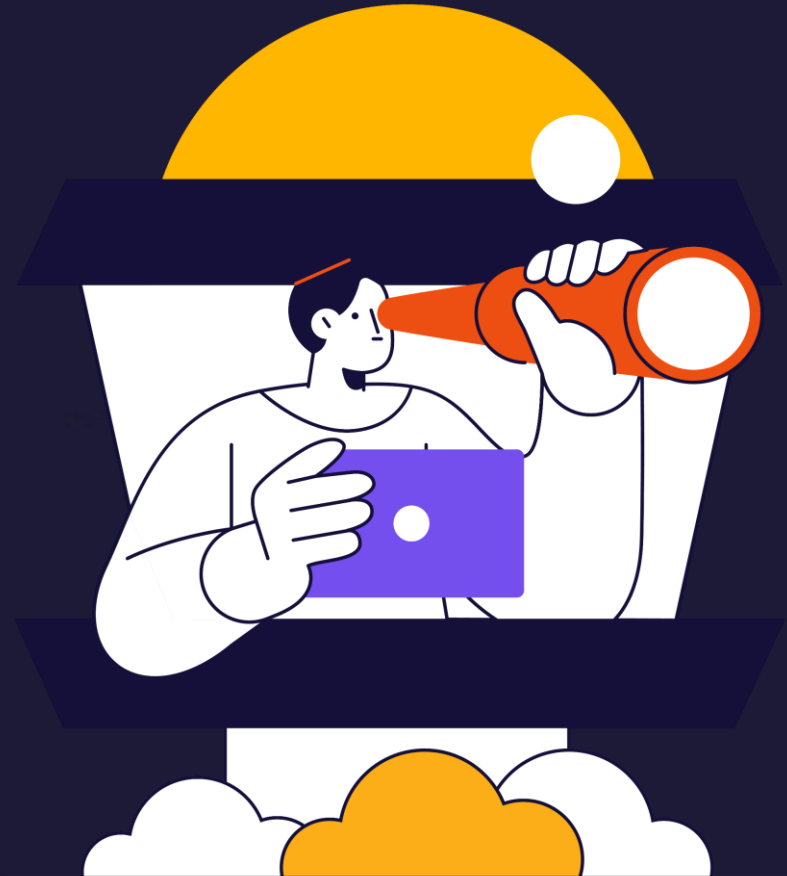


Wat gaat fout ?



Wie is er van (/ wat kunnen de andere leren) ?

Competenties om BLVC te coördineren ?

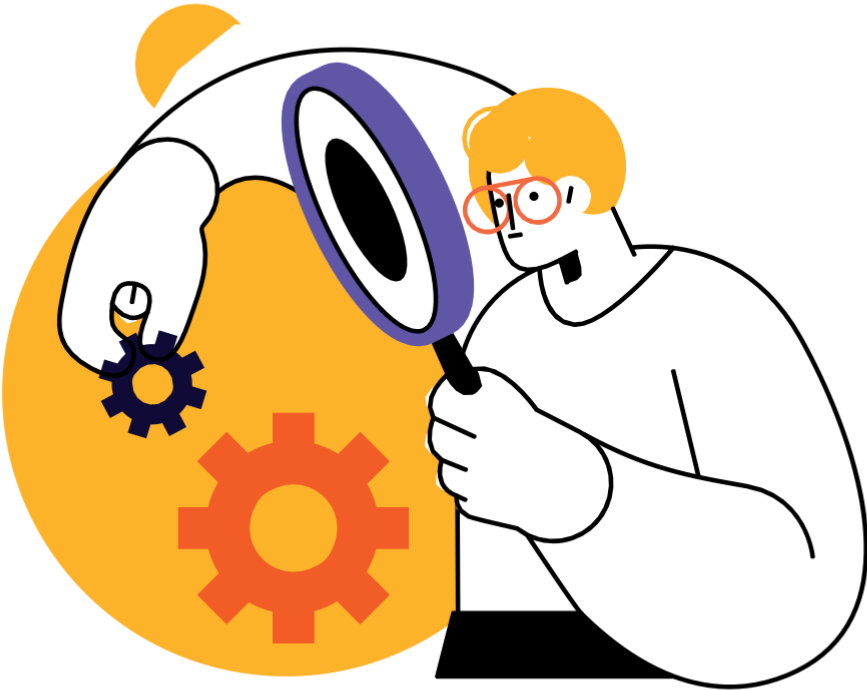


- Analytisch vermogen
Gestructureerd risico's kunnen identificeren en evalueren en op basis hiervan BLVC plannen opstellen beoordelen
- Bouwlogistiek ervaren
Om bouw- en sloop- opgaven te vertalen, in exacte hoeveelheden, en afmetingen van te verwachten medewerkers, vrachten en kranen.
- Communicatieve vaardigheden
Effectief dialoog voeren met omwonenden, bezoekers en andere betrokkenen bij het bouwwerk. Het geven van duidelijke en begrijpelijke voorlichting over het bouwwerk en de veiligheidsmaatregelen. Het opstellen van duidelijke rapportages over veiligheidsonderwerpen en emissiedata.
- Besluitvaardigheid en probleemoplossend vermogen
Snel en effectief kunnen beslissen over veiligheidsmaatregelen bij knelpunten en onverwachte situaties.
- Leiderschap
In staat om door middel van leiderschap en voorbeeld gedrag de veranderende omgang met de directe omgeving van het bouwproject bij alle betrokkenen tijdens de bouw te stimuleren

Uitleg BLVC coördinatie

Uitgangspunt is het gebiedsbelang en niet het belang van de individuele stakeholder. De individuele bouwteams zijn niet meer alleen, verantwoordelijk voor de bouwlogistiek.

De Omgevingsformule is de brug tussen privaat en publiek; een professioneel aanspreekpunt voor strategische logistiek bij één of meerdere bouwopgaven. Door niet vóór maar mét de omgeving en al zijn stakeholders samen te werken, bewaakt de Omgevingsformule het overzicht en stuurt actief op gebiedsbelang. Idealiter vanaf de ontwerpfase en gedurende het gehele bouwproces worden bewegingen op en om de bouwplaatsen voorspeld, gemonitord en begeleid. Op afwijkingen wordt actief gecoacht.





Proactieve werking

Dat houdt onder meer in dat tijdens het bouwproces, en dus niet achteraf, verantwoording wordt afgelegd over naleving van de gemaakte afspraken!

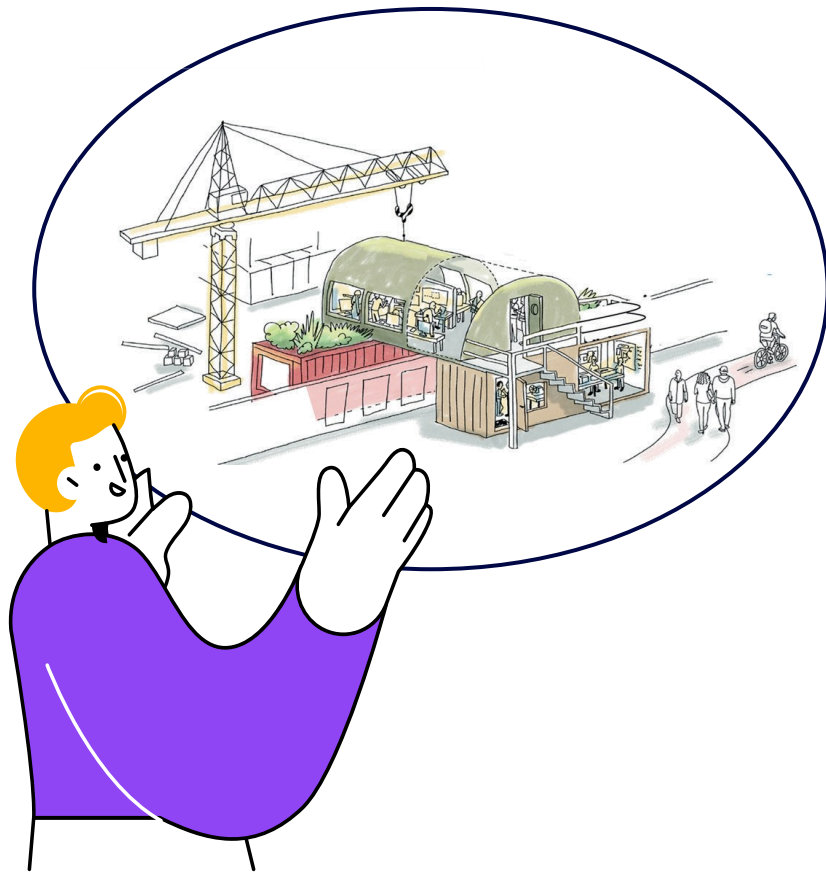
Om draagvlak te creëren krijgen partijen vooraf inzage in de werkwijze en tijdens de uitvoering worden de (onder) aannemers en toeleveranciers ondersteund in deze manier van werken. De ervaring leert dat zij al snel de voordelen van deze werkwijze voor henzelf inzien.



BLVC coördinatie baten

Voor een optimale effectiviteit wordt dus steeds gehandeld en gestuurd vanuit omgevingsbelang, maar wel met oog voor de soms botsende belangen van de stakeholders.

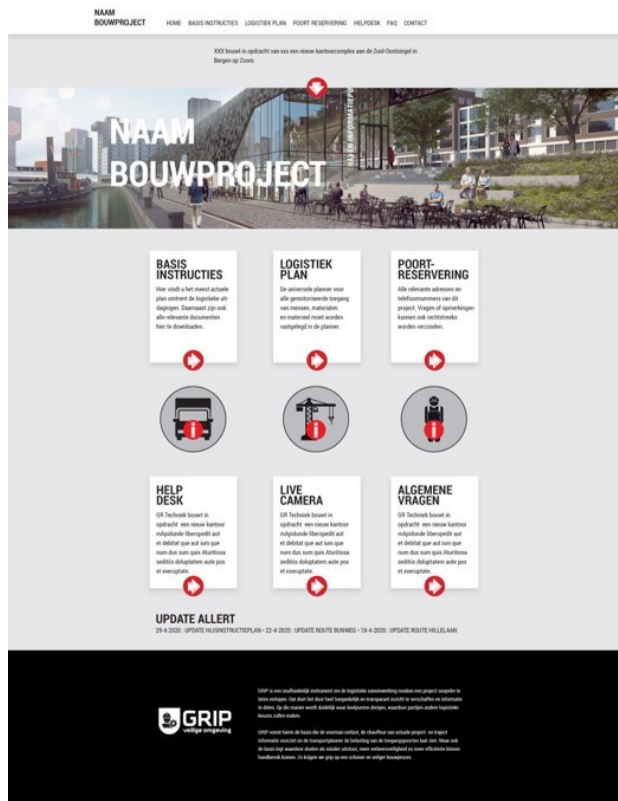
Faalkosten, vertraging, imagoschade en aansprakelijkheidsclaims worden zo geminimaliseerd. De werkwijze sluit naadloos aan op de nieuwe Omgevingswet door de inrichting van het Besluit bouwwerken leefomgeving (Bbl).



BLVC coördinatie hulpmiddelen

Bouw en buurt coördinatiepost

- een fysieke ontmoetingsplaats met één verantwoordelijk aanspreekpunt; transparante communicatie vanuit realtime data.
- Tweewekelijks zijn er open inloopuren, waar iedereen vrij kan binnenlopen met vragen of opmerkingen. Voor het overige is de BLVC coördinator bereikbaar via telefoon en e-mail.



BLVC coördinatie hulpmiddelen

Grip communicatie platform

- hinderkalender met realtime informatie van afzettingen, herrie en werkzaamheden.
- mogelijkheid tot inspraak/ meldingen, met een reactietijd van twee werkdagen.
- instructiekaarten over parkeren, routen, bouwveiligheidszones etc.
- naslagwerk met informatie, nieuwsbrieven, bijeenkomsten verslagen etc.
- plug-ins beschikbaar voor webcam, digitale navigatie etc.

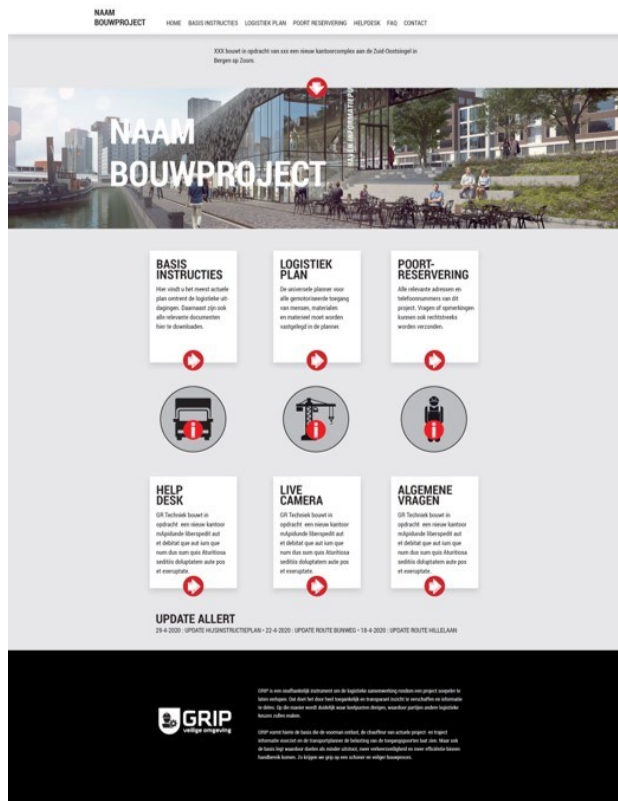




BLVC coördinatie hulpmiddelen

Cosmetische perimeter

- met mogelijk van inspraak door omgeving om tijdens de bouw een fraaie aanblik te creëren.
- met aanplakborden, kijkgaten, informatie voorzieningen, foto's toen/ nu en toekomst
- verplaatsbaar met duurzame materialen



BLVC coördinatie hulpmiddelen

Grip communicatie platform

- hinderkalender met realtime informatie van afzettingen, herrie en werkzaamheden.
- mogelijkheid tot inspraak/ meldingen, met een reactietijd van twee werkdagen.
- instructiekaarten over parkeren, routen, bouwveiligheidszones etc.
- naslagwerk met informatie, nieuwsbrieven, bijeenkomsten verslagen etc.
- plug-ins beschikbaar voor webcam, digitale navigatie etc.



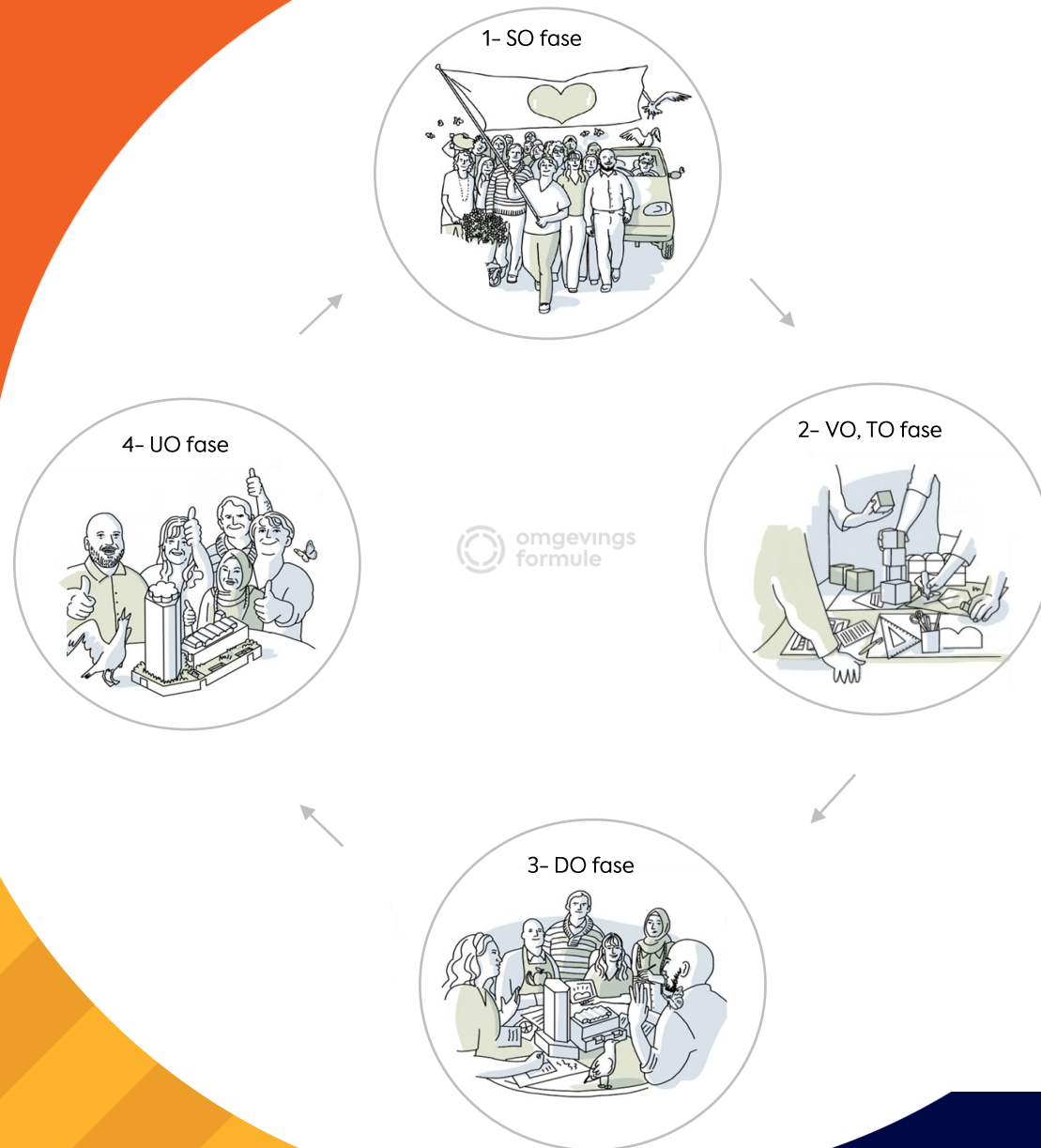


BLVC coördinatie hulpmiddelen

Digitaal dashboard

- uitstoot emissie CO₂, NO_x, PM₁₀
- hindermeldingen, bijeenkomsten etc.
- aantal transport-, en medewerkers gereserveerd door toegangspoort geregistreerd door tourniquet
- ongevallen, aangiften en brandmeldingen
- stakeholders, met wisselende contactpersonen, en gespreksverslagen

BLVC coördinatie stappenplan



1. Bouwlogistieke quickscan
 2. Bouwlogistieke beleidskeuzewijzer
 3. Bouwlogistieke workshop
 4. Bouwlogistieke voorcalculatie
 5. Bouwlogistieke risico acceptatiewijzer
 6. Bouwlogistiek planopmaak (/ BLVC kader)
 7. Weekly support - demarceer rollen
 8. Bouwlogistiek intakes en optimalisaties
 9. Bouwlogistiek inrichting en instructie
 10. Monitoren van de resultaten
 11. Bouwlogistieke voorcalculatie
 12. Bouwlogistieke hulpmiddelen
 13. Evalueren/ ontwikkelen/ vraagbaak
- Plan inspiratie
- Plan opmaak
- Plan coördinatie
- Plan standaardisatie



**omgevings
formule**

Specialisten in BLVC coördinatie

Bezoek : Burg. van Erpstraat 77, 5351 AT Berghem

Website : <https://omgevingsformule.nl/>

Mail : info@omgevingsformule.nl

Bel : 085 – 40192 82